



Центробежные вентиляторы одностороннего всасывания с прямым приводом серии CRT предназначены для вентиляции производственных, административных и жилых зданий, для применения в системах общеобменной или технологической вентиляции. Стандартно, вентиляторы рассчитаны для продолжительной работы при температуре перемещаемого воздуха до +120°C. Вентиляторы подходят для перемещения чистого воздуха с концентрацией пыли не более 0,15 г/м³.

Корпуса вентиляторов CRT изготавливаются из листовой стали и защищены от коррозии полиэфирной краской.

Вентиляторы комплектуются рабочими колесами с загнутыми назад лопатками.

Электродвигатели

В зависимости от модели, вентиляторы оснащаются 2 или 4 полюсными электродвигателями.

Класс защиты IP55, класс изоляции F, класс эффективности IE2.

Параметры электропитания:

3ф - 400 В - 50 Гц

Трехфазные односкоростные электродвигатели имеют возможность регулирования скорости при помощи преобразователя частоты.



Рабочее колесо с загнутыми назад лопатками



Продолжительная работа

Дополнительная информация

Стандартное положение корпуса: LG270. Остальные положения корпуса поставляются по запросу.

По запросу

- Вентилятор с положением корпуса RD.
- Отверстие для отвода конденсата.
- Инспекционная дверца на корпусе вентилятора.
- Версия без опорной рамы (MB).
- Исполнение из нержавеющей стали (AISI 304, 316 или 316L).
- Вентилятор в звукоизолированном корпусе.
- Вентилятор с корпусом повышенной герметичности.
- Абразивостойкое покрытие вентилятора.
- Химически стойкое покрытие вентилятора.
- Тефлоновое покрытие вентилятора.
- Вентилятор, оцинкованный методом горячего погружения.
- Высокотемпературное исполнение (R), с температурой перемещаемого воздуха до +220°C.
- Исполнение для работы при низких температурах.
- 2-х скоростные электродвигатели.
- Электродвигатель с терморезисторами (PTC), для подключения к внешнему устройству защиты.
- Вентилятор с ременным приводом.



Возможно изготовление вентиляторов во взрывозащищенном исполнении с трехфазными электродвигателями:

- Повышенная безопасность:

⊕ II 2G EExe IIT3

- Взрывонепроницаемая оболочка:

⊕ II 2G EExd IIBT4

⊕ II 2G EExd IIBT4+H2

- Для взрывоопасной пыли:

⊕ II 3D Ex tc IIIC T125°C

Мощность двигателя и ток у вентиляторов во взрывозащищенном исполнении могут отличаться от данных, приведенных для стандартной общепромышленной версии.

Рабочие температуры: -20°C ... +40°C

(низкотемпературное исполнение по запросу)

ТЕХНИЧЕСКИЕ ХАРАКТЕРИСТИКИ

Модель	Электродвигатель	Частота вращения (об/мин)	Мощность двигателя (кВт)	Ток (А)	Макс. расход воздуха (м³/ч)	Уровень звукового давления* (дБ(А))	Вес (кг)**	Момент инерции крыльчатки (кг·м²)
2-х полюсные электродвигатели								
CRT/2-251-0,37	71A2	2810	0,37	0,90	1340	60	25	0,02
CRT/2-281-0,55	71B2	2820	0,55	1,25	1890	63	30	0,03
CRT/2-311-1,1	80B2	2840	1,10	2,33	2730	67	40	0,06
CRT/2-351-2,2	90L2	2850	2,20	4,43	4440	70	67	0,10
CRT/2-401-4	112M2	2910	4,00	7,50	6490	74	105	0,19
CRT/2-451-7,5	132SB2	2890	7,50	13,90	9100	77	150	0,30
CRT/2-501-11	160MR2	2930	11,00	18,70	12660	81	230	0,55
CRT/2-562-15	160M2	2935	15,00	25,40	13500	83	282	0,85
CRT/2-561-18,5	160L2	2935	18,50	33,30	17860	84	292	0,93
CRT/2-632-30	200LR2	2960	30,00	53,50	19080	87	380	1,40
CRT/2-631-37	200L2	2960	37,00	65,60	26000	88	390	1,40
4-х полюсные электродвигатели								
CRT/4-501-1,1	90S4	1390	1,10	2,30	6010	62	128	0,58
CRT/4-561-2,2	100LA4	1420	2,20	4,56	8640	66	138	0,90
CRT/4-631-4	112M4	1425	4,00	8,20	12520	70	175	1,40
CRT/4-712-5,5	132SA4	1440	5,50	10,30	13500	72	270	2,60
CRT/4-711-7,5	132MA4	1450	7,50	13,90	18170	73	281	2,80
CRT/4-802-9,2	132MB4	1460	9,20	17,40	19080	76	327	4,30
CRT/4-801-15	160M4	1450	15,00	28,40	25630	77	397	4,80
CRT/4-902-18,5	180M4	1470	18,50	34,90	27000	79	416	8,50
CRT/4-901-30	200L4	1470	30,00	54,60	37040	80	671	9,30
CRT/4-1002-37	225S4	1475	37,00	65,60	38160	83	749	17,50
CRT/4-1001-45	225M4	1475	45,00	79,40	50980	84	759	19,30
CRT/4-1122-55	250M4	1475	55,00	96,90	54000	86	1140	22,50
CRT/4-1121-75	280S4	1475	75,00	130,00	73010	87	1212	23,80
CRT/4-1252-110	315S4	1480	110,00	192,00	76320	90	1470	37,50
CRT/4-1251-132	315M4	1485	132,00	230,00	101790	91	1530	42,50
6-ти полюсные электродвигатели								
CRT/6-801-4	132MA6	960	4,00	8,10	16970	66	337	4,60
CRT/6-901-7,5	160M6	965	7,50	14,70	24320	69	486	9,00
CRT/6-1002-11	160L6	965	11,00	21,50	24970	73	612	18,80
CRT/6-1001-15	180L6	965	15,00	30,40	33350	74	642	17,00
CRT/6-1122-18,5	200LR6	970	18,50	37,30	35510	76	967	21,30
CRT/6-1121-22	200L6	970	22,00	43,00	48020	77	987	22,50
CRT/6-1252-30	225M6	975	30,00	54,20	50280	79	1220	37,50
CRT/6-1251-37	250M6	980	37,00	66,60	67170	80	1316	40,00
CRT/6-1402-45	280S6	980	45,00	83,40	76320	82	1834	65,00
CRT/6-1401-75	315S6	985	75,00	136,00	94980	83	1954	67,50

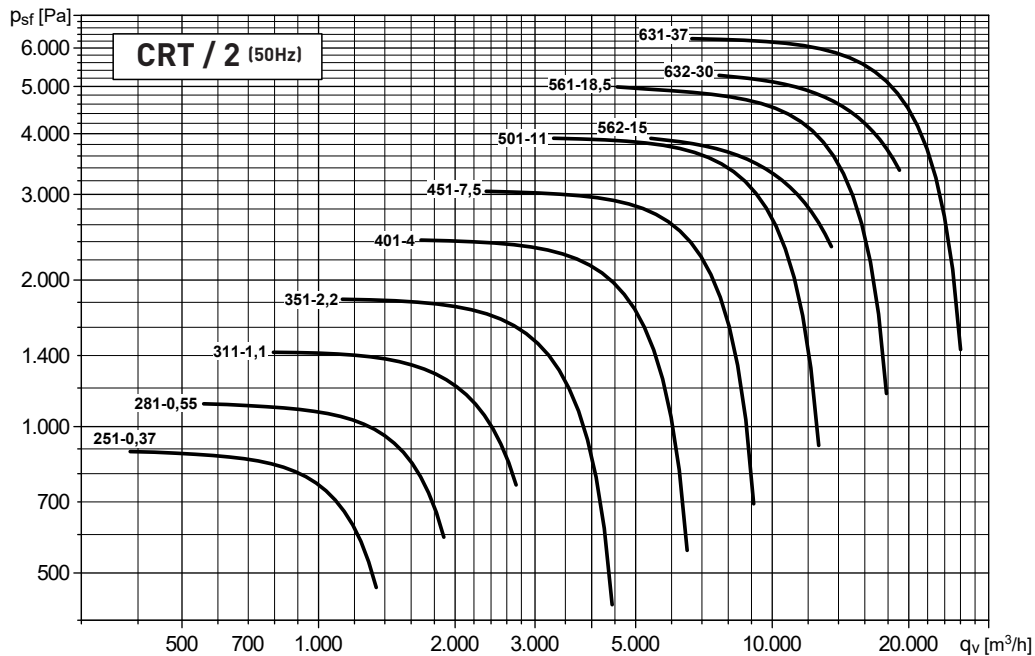
* Уровень звукового давления измерен на расстоянии 1 м от вентилятора при максимальной эффективности. Погрешность данных ~3 дБ(А).

** Приведены данные для вентилятора с электродвигателем, для положения корпуса LG270 или RD270.

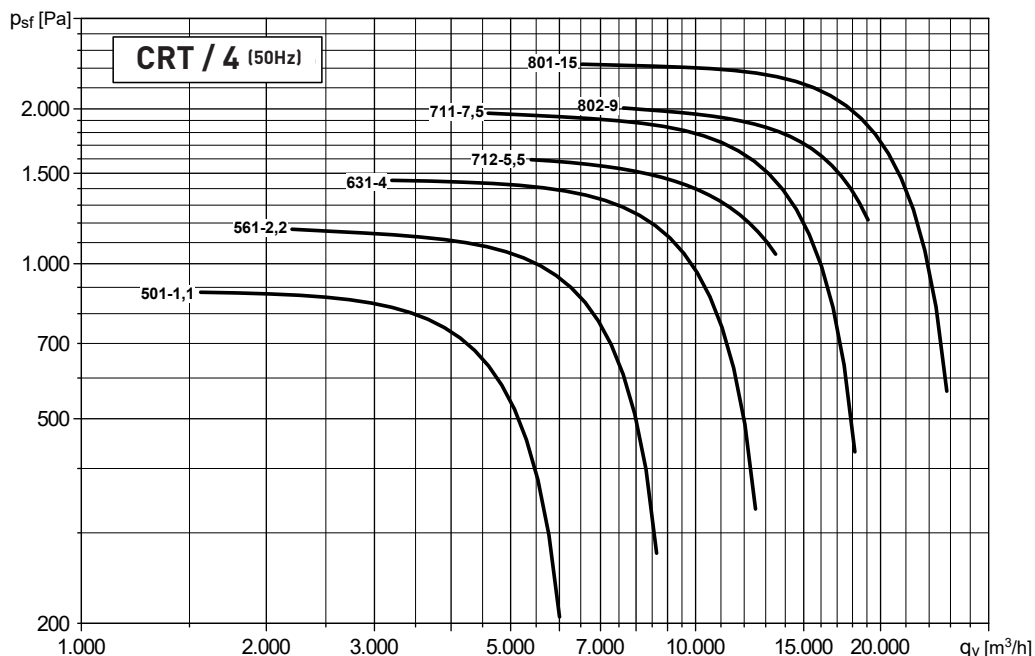
РАБОЧИЕ ХАРАКТЕРИСТИКИ

- q_v : Расход воздуха в м³/ч.
- p_{sf} : Статическое давление в Па.
- Данные приведены для вентиляторов с подсоединенными воздуховодами на входе и выходе воздуха.

2-х полюсные электродвигатели - Модели от 251 до 631



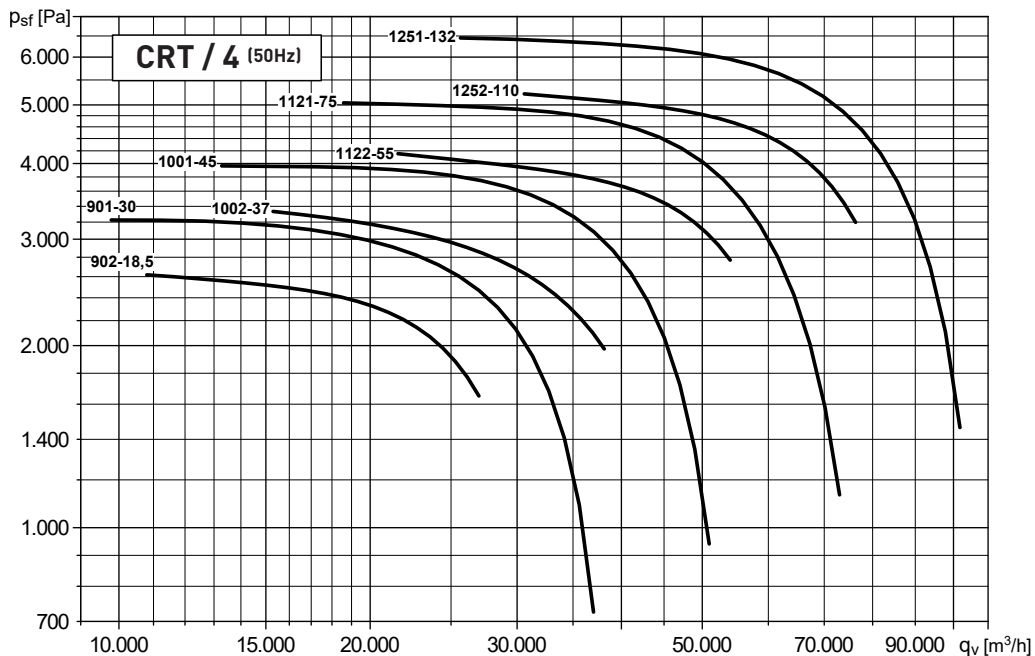
4-х полюсные электродвигатели - Модели от 501 до 801



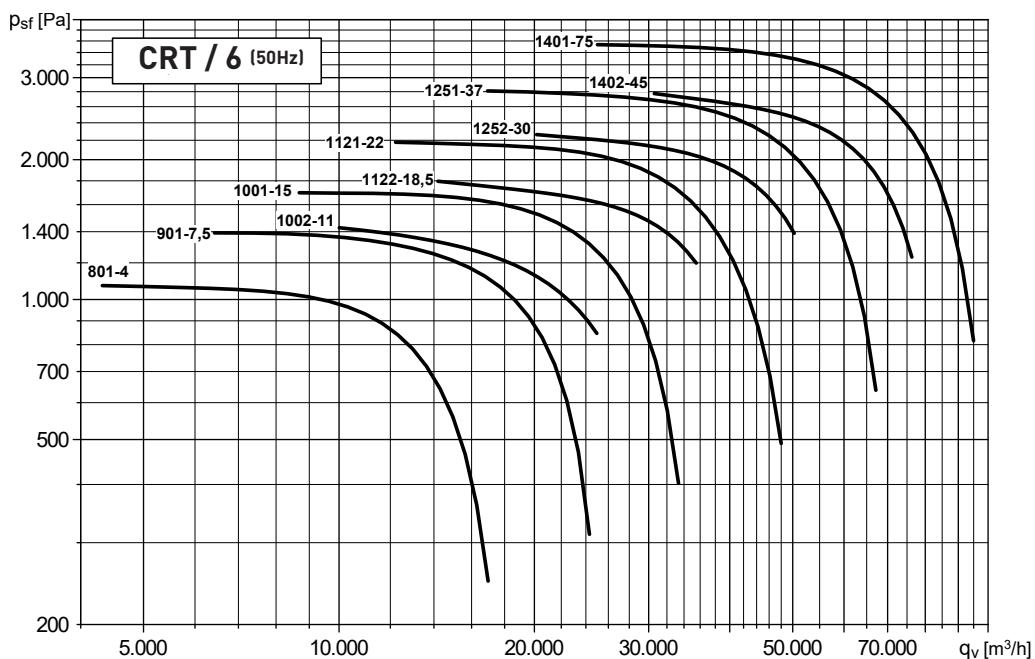
РАБОЧИЕ ХАРАКТЕРИСТИКИ

- q_v : Расход воздуха в м³/ч.
- p_{sf} : Статическое давление в Па.
- Данные приведены для вентиляторов с подсоединенными воздуховодами на входе и выходе воздуха.

4-х полюсные электродвигатели - Модели от 901 до 1251



6-ти полюсные электродвигатели - Модели от 801 до 1401

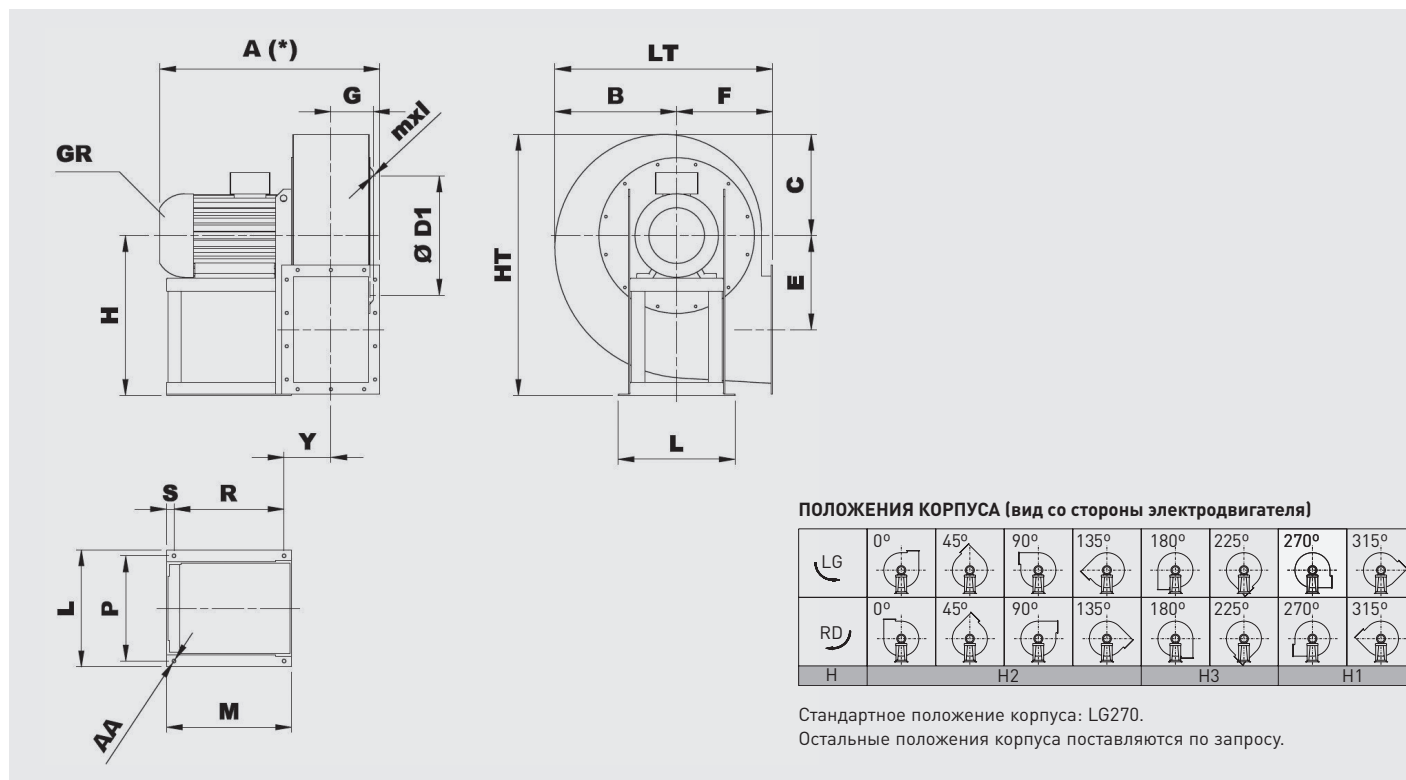


ДАННЫЕ ERP

Модель	PM	MC	EC	VSD	SR	η [%]	N	[кВт]	[м³/ч]	[Па]	[об/мин]
CRT/2-251-0,37	0,40	B	полная	нет	1	58,0	72,9	0,381	1036	767	2810
CRT/2-281-0,55	0,55	B	полная	нет	1	59,9	72,5	0,633	1449	942	2820
CRT/2-311-1,1	1,10	B	полная	нет	1	66,7	76,9	1,079	2112	1227	2840
CRT/2-351-2,2	2,20	B	полная	нет	1	70,4	77,9	1,942	3098	1589	2850
CRT/2-401-4	4,00	B	полная	нет	1	73,9	78,7	3,464	4305	2140	2910
CRT/2-451-7,5	7,50	B	полная	нет	1	75,4	77,3	6,584	6640	2692	2890
CRT/2-501-11	11,00	B	полная	нет	1	76,4	76,4	10,729	8793	3358	2930
CRT/2-562-15	15,00	B	полная	нет	1	77,8	77,6	13,289	13355	2787	2935
CRT/2-561-18,5	18,50	B	полная	нет	1	78,6	77,9	19,216	12864	4225	2935
CRT/2-632-30	30,00	B	полная	нет	1	78,0	77,1	25,999	19107	3823	2960
CRT/2-631-37	37,00	B	полная	нет	1	79,9	78,6	34,255	18029	5462	2960
CRT/4-501-1,1	1,10	B	полная	нет	1	71,2	80,1	1,418	4374	831	1390
CRT/4-561-2,2	2,20	B	полная	нет	1	73,4	79,9	2,369	6258	1000	1420
CRT/4-631-4	4,00	B	полная	нет	1	75,5	79,4	4,240	8817	1306	1425
CRT/4-712-5,5	5,50	B	полная	нет	1	76,2	78,4	6,147	13734	1228	1440
CRT/4-711-7,5	7,50	B	полная	нет	1	77,8	78,9	7,778	12682	1718	1450
CRT/4-802-9,2	9,20	B	полная	нет	1	76,4	76,5	9,796	19140	1408	1460
CRT/4-801-15	11,00	B	полная	нет	1	78,8	78,5	14,148	18617	2157	1450
CRT/4-902-18,5	18,50	B	полная	нет	1	79,2	78,6	17,820	26987	1882	1470
CRT/4-901-30	30,00	B	полная	нет	1	81,1	80,2	25,231	26803	2749	1470
CRT/4-1002-37	37,00	B	полная	нет	1	80,4	79,3	30,186	38262	2284	1475
CRT/4-1001-45	45,00	B	полная	нет	1	81,3	79,8	42,308	35496	3487	1475
CRT/4-1122-55	55,00	B	полная	нет	1	82,1	80,2	58,458	52029	3319	1475
CRT/4-1121-75	75,00	B	полная	нет	1	83,0	80,8	73,799	50864	4334	1475
CRT/4-1252-110	110,00	B	полная	нет	1	82,6	80,2	95,992	76809	3716	1480
CRT/4-1251-132	132,00	B	полная	нет	1	84,3	81,6	128,360	70762	5508	1485
CRT/6-801-4	4,00	B	полная	нет	1	74,7	78,7	4,221	12221	929	960
CRT/6-901-7,5	7,50	B	полная	нет	1	78,5	79,9	7,450	17658	1193	965
CRT/6-1002-11	11,00	B	полная	нет	1	77,9	78,5	8,904	25206	991	965
CRT/6-1001-15	15,00	B	полная	нет	1	79,1	79,0	12,613	23504	1529	965
CRT/6-1122-18,5	18,50	B	полная	нет	1	79,8	79,3	17,442	34452	1455	970
CRT/6-1121-22	22,00	B	полная	нет	1	81,7	80,9	21,881	33738	1907	970
CRT/6-1252-30	30,00	B	полная	нет	1	81,2	80,1	28,214	50776	1624	975
CRT/6-1251-37	37,00	B	полная	нет	1	83,2	81,8	38,172	47016	2432	980
CRT/6-1402-45	45,00	B	полная	нет	1	82,8	81,1	48,918	65621	2223	980
CRT/6-1401-75	75,00	B	полная	нет	1	84,3	82,3	66,700	66387	3049	985

PM	Мощность электродвигателя
MC	Категория измерения
EC	Категория эффективности
VSD	Регулятор скорости: есть/нет
SR	Удельный коэффициент
η[%]	Полная эффективность
N	Эффективность
[кВт]	Потребляемая мощность (кВт)
[м³/ч]	Расход воздуха (м³/ч)
[Па]	Статическое давление (Па)
[RPM]	Частота вращения (об/мин)

РАЗМЕРЫ (мм) (типоразмеры от 251 до 501)

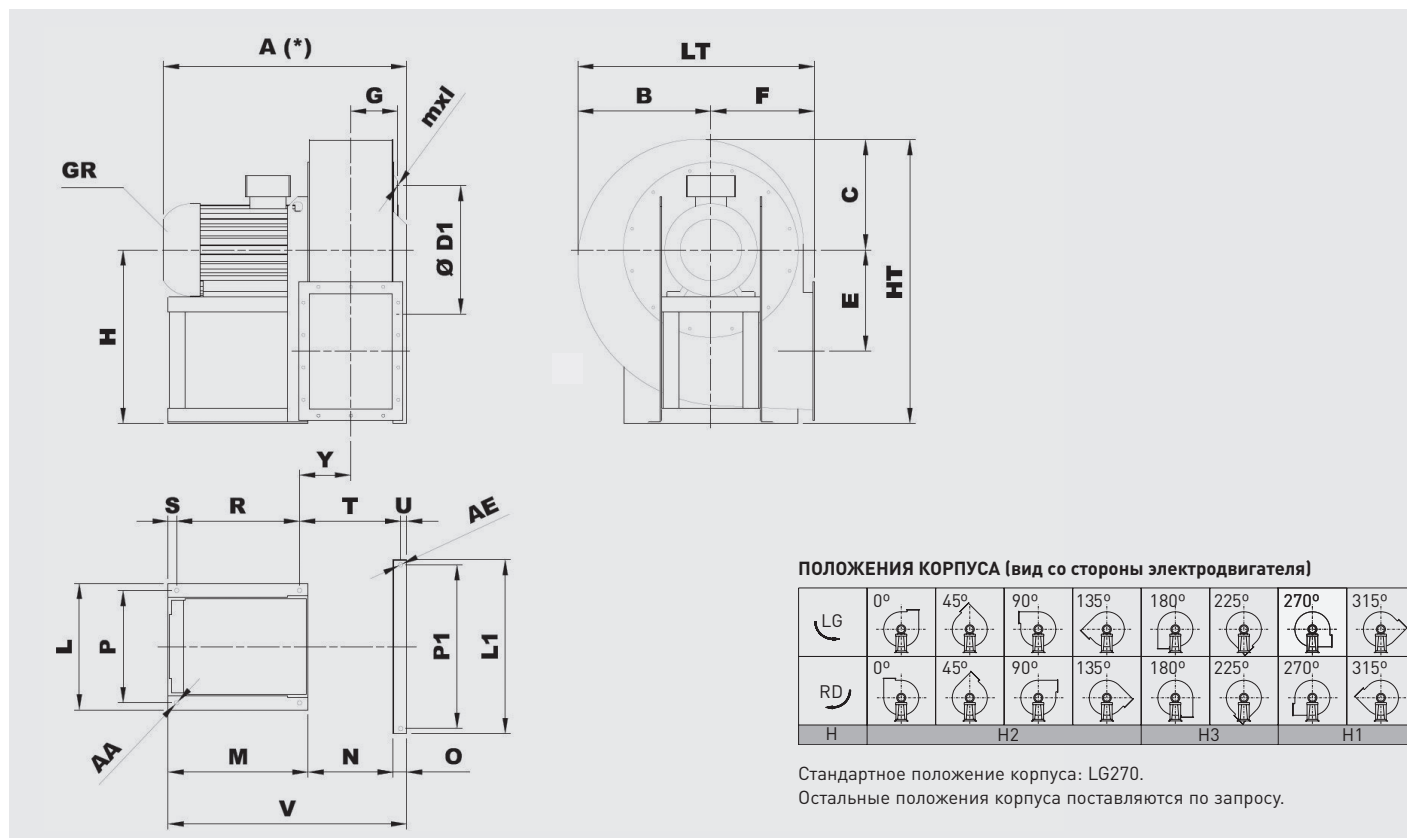


Тип	Двиг. GR	Вентилятор											Основание					Версия НТ**							
		A*	B	C	ØD1	E	F	G	H			HT	LT	mxl	Y	L	P	M	R	S	ØAA	A	Y	R	M
CRT/2-251	71A2	400	245	210	241	176	195	75	315	195	315	525	440	M6X16	121	225	203	215	156	14	10	424	121	156	215
CRT/2-281	71B2	420	270	235	265	202	200	84	375	200	375	610	470	M6X16	130	225	203	215	156	14	10	460	130	156	215
CRT/2-311	80B2	450	300	260	292	230	225	94	400	225	400	660	525	M8X20	140	225	203	225	166	14	10	494	140	166	225
CRT/2-351	90L2	530	340	295	332	253	255	105	450	255	450	745	595	M8X20	166	260	234	260	183	17	10	575	166	183	260
CRT/2-401	112M2	630	375	330	336	286	285	130	500	285	500	830	660	M8X20	141	324	289	310	264	23	12	675	141	264	310
CRT/2-451	132SB2	670	425	370	405	321	320	143	560	320	560	930	745	M8X20	155	372	337	360	314	23	12	729	155	314	360
CRT/2-501	160MR2	830	470	410	448	354	360	159	600	360	600	1010	830	M8X20	176	440	395	470	414	28	14	866	176	414	470
CRT/4-501	90S4	615	470	410	448	354	360	159	600	360	600	1010	830	M8X20	208	260	234	260	183	17	10	660	208	183	260

* Зависит от типоразмера электродвигателя.

** С диском охлаждения вала.

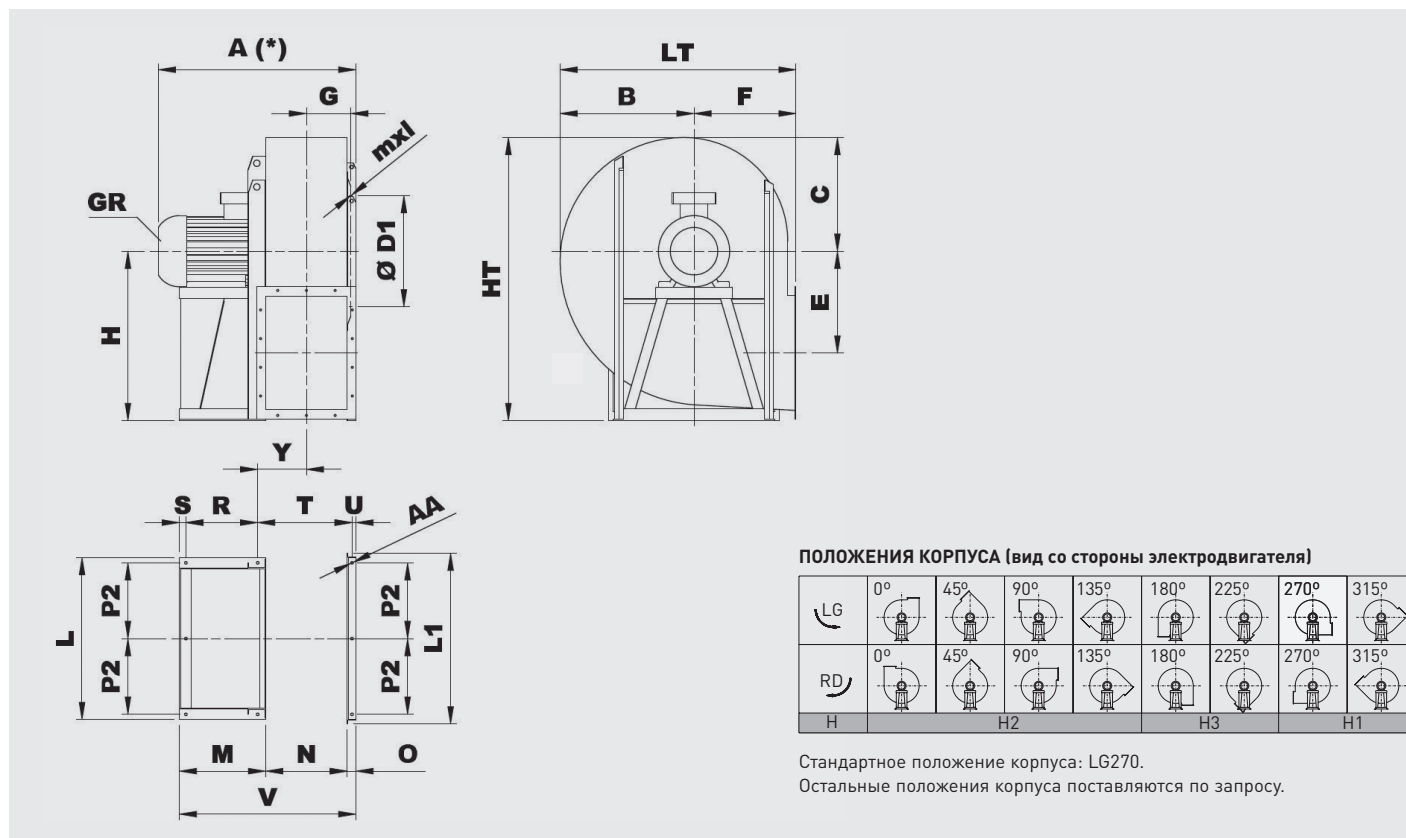
РАЗМЕРЫ (мм) (типоразмеры от 561 до 631)



Тип		Вентилятор													Основание										Версия НТ**											
Модель	Двиг. GR	A*	B	C	∅ D1	E	F	G	H			HT	LT	mxL	Y	L	P	L1	P1	M	N	O	R	S	T	U	V	∅ AA	∅ AE	A	Y	Q	R	M	T	V
CRT/2-561	160L2	880	550	451	497	391	400	181	670	400	670	1121	950	M8X20	193	440	395	672	632	470	329	52	414	28	386	23	851	14	17	935	193	-	414	470	386	851
CRT/4-561	100LA4	705	550	451	497	391	400	181	670	400	670	1121	950	M8X20	188	324	289	672	632	295	329	52	249	23	381	23	676	12	17	723	188	-	249	295	381	676
CRT/2-562	160M2	880	550	451	497	391	400	181	670	400	670	1121	950	M8X20	193	440	395	672	632	470	329	52	414	28	386	23	851	14	17	935	193	-	414	470	386	851
CRT/2-631	200L2	1075	615	515	551	441	450	200	750	450	750	1265	1065	M8X20	266	568	506	762	702	500	369	52	381	39	478	23	921	19	17	1130	321	152	381	555	533	976
CRT/4-631	112M4	775	615	515	551	441	450	200	750	450	750	1265	1065	M8X20	209	324	289	762	702	310	369	52	264	23	421	23	731	12	19	820	209	-	264	310	421	731
CRT/2-632	200LR2	1075	615	515	551	441	450	200	750	450	750	1265	1065	M8X20	266	568	506	762	702	500	369	52	381	39	478	23	921	19	17	1130	321	152	381	555	533	976

* Зависит от типоразмера электродвигателя.
** С диском охлаждения вала.

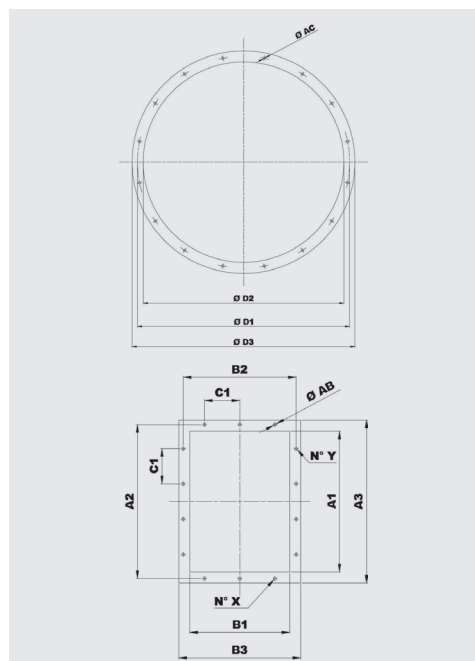
РАЗМЕРЫ (мм) (типоразмеры от 711 до 1401)



Тип	Двиг. GR	Вентилятор											Основание										Версия НТ**										
		A*	B	C	ØD1	E	F	G	H			HT	LT	mxl	Y	L	L1	M	N	O	P2	R	S	T	U	V	ØAA	A	Y	R	M	T	V
CRT/4-711	132MA4	880	690	565	629	500	500	222	670	500	850	1415	1190	M8X20	262	836	896	362	404	60	386	263	39	497	27	826	19	935	317	263	362	497	826
CRT/4-712	132SA4	880	690	565	629	500	500	222	670	500	850	1415	1190	M8X20	262	836	896	362	404	60	386	263	39	497	27	826	19	935	262	263	362	497	826
CRT/4-801	160M4	992	770	630	698	560	560	247	750	560	950	1580	1330	M8X20	287	926	986	471	453	60	431	372	39	546	27	984	19	1065	287	372	471	546	984
CRT/6-801	132MA6	940	770	630	698	560	560	247	750	560	950	1580	1330	M8X20	287	926	986	362	453	60	431	263	39	546	27	875	19	995	287	263	362	546	875
CRT/4-802	132MB4	940	770	630	698	560	560	247	750	560	950	1580	1330	M8X20	287	926	986	362	453	60	431	263	39	546	27	875	19	995	287	263	362	546	875
CRT/4-901	200L4	1230	870	705	775	630	630	278	850	630	1060	1765	1500	M10X30	314	1026	1086	500	507	60	481	401	39	600	27	1067	19	1289	314	456	555	600	1122
CRT/6-901	160M6	1070	870	705	775	630	630	278	850	630	1060	1765	1500	M10X30	314	1026	1086	471	507	60	481	372	39	600	27	1038	19	1104	314	372	471	600	1038
CRT/4-902	180M4	1129	870	705	775	630	630	278	850	630	1060	1765	1500	M10X30	314	1026	1086	540	507	60	481	441	39	600	27	1107	19	1184	369	441	540	655	1107
CRT/4-1001	225M4	1320	965	795	861	710	710	310	950	710	1180	1975	1675	M10X30	340	1128	1188	540	569	60	528	440	45	657	27	1169	19	1404	340	520	620	657	1249
CRT/6-1001	180L6	1230	965	795	861	710	710	310	950	710	1180	1975	1675	M10X30	340	1128	1188	541	569	60	528	441	45	657	27	1170	19	-	-	-	-	-	-
CRT/4-1002	225S4	1320	965	795	861	710	710	310	950	710	1180	1975	1675	M10X30	340	1128	1188	540	569	60	528	440	45	657	27	1169	19	1404	340	520	620	657	1249
CRT/6-1002	160L6	1190	965	795	861	710	710	310	950	710	1180	1975	1675	M10X30	340	1128	1188	472	569	60	528	372	45	657	27	1101	19	-	-	-	-	-	-
CRT/4-1121	280S4	1620	1085	895	958	800	800	344	1060	800	1320	2215	1885	M10X30	400	1268	1348	690	638	80	589	565	45	763	35	1408	24	1653	399	635	760	763	1478
CRT/6-1121	200L6	1400	1085	895	958	800	800	344	1060	800	1320	2215	1885	M10X30	400	1268	1348	500	638	80	589	375	45	763	35	1218	24	1457	399	447	572	763	1290
CRT/4-1122	250M4	1570	1085	895	958	800	800	344	1060	800	1320	2215	1885	M10X30	400	1268	1348	600	638	80	589	475	45	763	35	1318	24	1573	399	540	665	763	1383
CRT/6-1122	200LR6	1400	1085	895	958	800	800	344	1060	800	1320	2215	1885	M10X30	400	1268	1348	500	638	80	589	375	45	763	35	1218	24	1457	399	447	572	763	1290
CRT/4-1251	315M4	1700	1215	1005	1067	900	900	388	1180	900	1500	2505	2115	M10X30	438	1400	1480	816	715	80	655	691	45	840	35	1611	24	1844	438	754	879	840	1674
CRT/6-1251	250M6	1550	1215	1005	1067	900	900	388	1180	900	1500	2505	2115	M10X30	438	1400	1480	600	715	80	655	475	45	840	35	1395	24	-	-	-	-	-	-
CRT/4-1252	315S4	1700	1215	1005	1067	900	900	388	1180	900	1500	2505	2115	M10X30	438	1400	1480	800	715	80	655	675	45	840	35	1595	24	1844	438	754	879	840	1674
CRT/6-1401	315S6	1800	1345	1115	1200	1000	1000	431	1320	1000	1700	2815	2345	M10X30	500	1560	1640	800	801	80	725	645	55	946	35	1681	24	1927	501	721	876	946	1757
CRT/6-1402	280S6	1790	1345	1115	1200	1000	1000	431	1320	1000	1700	2815	2345	M10X30	500	1560	1640	690	801	80	725	535	55	946	35	1571	24	1822	501	611	766	946	1647

* Зависит от типоразмера электродвигателя.
** С диском охлаждения вала.

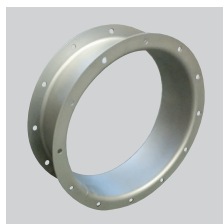
РАЗМЕРЫ ФЛАНЦЕВ



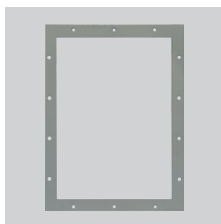
Модель	Фланец со стороны входа воздуха					
	Размер	Ø D1	Ø D2	Ø D3	Ø AC	Отверстия
251	200	241	204	274	8	8
281	224	265	228	298	8	8
311	250	292	254	324	10	8
351	280	332	285	365	10	8
401	315	366	320	400	10	8
451	355	405	360	440	10	8
501	400	448	405	485	10	12
561	450	497	455	535	10	12
631	500	551	505	585	10	12
711	560	629	566	666	10	12
801	630	698	636	736	10	12
901	710	775	716	816	12	16
1001	800	861	806	906	12	16
1121	900	958	906	1006	12	16
1251	1000	1067	1007	1107	12	24
1401	1120	1200	1128	1248	12	24

Модель	Фланец со стороны выхода воздуха										
	Размер	A1	B1	A2	B2	A3	B3	C1	Ø AB	N° X	N° Y
251	200x140	205	146	241	182	275	216	112	12	2+2	2+2
281	224x160	229	164	265	200	299	234	112	12	2+2	2+2
311	250x180	256	183	292	219	326	253	112	12	2+2	3+3
351	280x200	288	205	332	249	368	285	125	12	2+2	3+3
401	315x224	322	229	366	273	402	309	125	12	2+2	3+3
451	355x250	361	256	405	300	441	336	125	12	2+2	3+3
501	400x280	404	288	448	332	484	368	125	12	3+3	4+4
561	450x315	453	322	497	366	533	402	125	12	3+3	4+4
631	500x355	507	361	551	405	587	441	125	12	3+3	4+4
711	560x400	569	404	629	464	669	504	160	14	3+3	4+4
801	630x450	638	453	698	513	738	553	160	14	3+3	4+4
901	710x500	715	507	775	567	815	607	160	14	3+3	5+5
1001	800x560	801	569	871	639	921	689	200	14	3+3	4+4
1121	900x630	898	638	968	708	1018	758	200	14	4+4	5+5
1251	1000x710	1007	715	1077	785	1127	835	200	14	4+4	5+5
1401	1120x800	1130	801	1210	881	1270	941	200	18	4+4	6+6

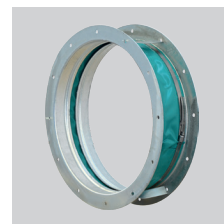
ДОПОЛНИТЕЛЬНЫЕ ПРИНАДЛЕЖНОСТИ



KRBA - KRBD
Круглый фланец -
Двойной фланец на
входе воздуха



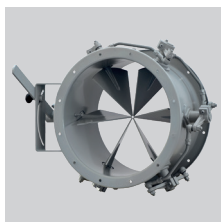
KRBR
Прямоугольный
фланец на выходе
воздуха.



KREA
Гибкая вставка на
входе воздуха.



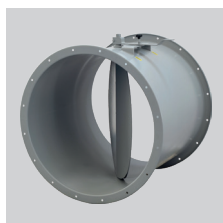
KRED
Гибкая вставка на
выходе воздуха.



DP
Регулировочный
клапан на входе
воздуха.



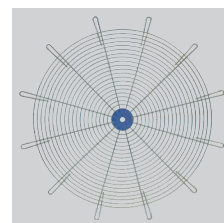
SAD
Клапан на выходе
воздуха



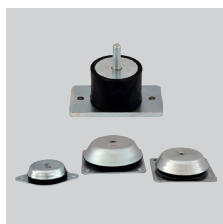
SF
Впускной клапан на
входе воздуха.



DF
Воздушный фильтр
на входе воздуха.



KRDA
Защитная решетка
на входе воздуха.



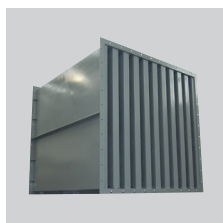
PAVZ
Антивибрационные
опоры.



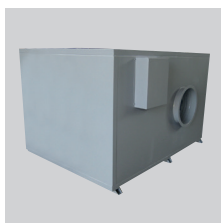
SCSO
Круглый
шумоглушитель.



SCCO
Круглый
шумоглушитель с
сердечником.



SASS
Пластинчатый
шумоглушитель.



CI
Шумоизолирован-
ный корпус.